



**selettra**

**Global Automation Systems  
Integration Partner**

*Partner globale per l'integrazione  
dei sistemi di automazione*

Automation and industrial System Analysis  
Design & Realization Hardware & Software  
Automazioni ed impianti industriali  
Studio Progettazione e Realizzazione  
Hardware e Software

Concept  
ideareTo Design  
progettareTo Realise  
realizzare

## → L'Azienda

Dal 1991 Selettra propone i propri prodotti e servizi in diversi settori industriali riuscendo ad offrire "qualità" ai produttori di impianti operanti nella meccanica o agli utenti finali. Infatti grazie alle esperienze su materiali, sistemi e processi industriali, il ns. staff è in grado di fornire sistemi intuitivi ed affidabili semplificando così i vari processi produttivi.

Il riconoscimento come partner globale per l'integrazione dei sistemi di automazione da parte dei ns. clienti ci stimola ad aumentare lo standard qualitativo già elevato.

Chi ci conosce, sa che "l'idea" del cliente è supportata fin dal concepimento con soluzioni nuove o già utilizzate nelle molteplici applicazioni dei diversi settori da noi sviluppati, per realizzare ciò, il nostro gruppo di lavoro è continuamente aggiornato sulle ultime tecnologie proponendo così innovativi sistemi applicati ai vari processi industriali.

## → The Company

Selettra has been offering high quality products and services for different industrial sectors to manufacturers of mechanical plants and end users since 1991. Thanks to the experience acquired by our staff with industrial processes, plants and materials, we supply intuitive and reliable systems that simplify production.

Our recognition as global automation system partner by our clients encourages us to improve our accepted high quality. Those who know us also know that we support each and every "idea" of our client right from the design stage suggesting new or previously used solutions in many different applications; to achieve this, our work team is constantly up-dated on the latest technologies offering innovative systems applied to various industrial processes.



## I Prodotti

### Impianti ALIMENTARI

Impianti trasformazione della frutta, Impianti trasformazione pomodoro, Impianti di trasporto per prodotti alimentari vari sfusi, Impianti di trasporto per prodotti alimentari vari confezionati, Impianti di sterilizzazione e pastorizzazione, Impianti di torrefazione del caffè, Impianti agro-alimentari, Impianti di imbottigliamento, Impianti di macellazione, Impianti di tostatura frutta, Impianti di trasformazione e miscelazione dei cereali, Impianti di termofocatura, Impianti di produzione cioccolato, Riempimento asettico, Lavaggio CIP.

### Impianti VARI

Impianti di processo per sostanze chimiche, Impianti per magazzinaggio automatico, Impianti per dosaggio e produzione calcestruzzo, Impianti per stoccaggio, dosaggio trasporto polveri, Impianti di movimentazione e trasporto generico (anche con radiofrequenza), Impianti per la lavorazione del legno, Impianti di movimentazione e trasporto barattoli, Impianti per la trasformazione di fertilizzanti organici, Impianti per mangimifici, Impianto di trasporto prodotti sfusi ad alta velocità, Impianti per forni, Impianti per la siderurgia, Impianti farmaceutici, Impianti di sabbiatura, Impianti produzione malte, Impianti e macchine per ceramica, Impianti di scagliettatura per sostanze chimiche, Impianti di filtrazione, Impianti di verniciatura, Forni ed essiccatoli per ceramica - per laterizi - per pannelli isolanti, Compressori per gas, Automazioni di silos.

### MACCHINE

Macchine lavorazione pelli, Macchine per la macellazione, Macchine blisteratrici ed astuciatrici, Macchine utensili, Macchine lavorazione legno, Robot e cesole per lamiere, Presse per prodotti alimentari, Insaccatrici, Palettizzatori / Depalettizzatori, Riempitrici, Sciacquatrici, Tappatrici, Intestatrici, Alesatrici, Smussatrici, Lappatrici.

## I Servizi

Il ns. staff, composto da tecnici ed ingegneri altamente qualificati è in grado di offrire "chiavi in mano" ogni tipo di realizzazione dall'analisi di fattibilità al collaudo in produzione e la seguente assistenza post-vendita. La nostra azienda fornisce al cliente un servizio completo di alta qualità che si articola nelle seguenti fasi di lavoro:

### Progettazione e test:

- Analisi delle esigenze produttive
- Apprendimento della tecnologia richiesta e/o applicata dal cliente
- Eventuali nostre proposte alternative con scambio di soluzioni
- Stesura delle specifiche di realizzazione del progetto
- Integrazione degli standard Selettra con gli standard del cliente
- Sviluppo progetto hardware su cad e relativa approvazione del cliente
- Sviluppo del progetto software e relativa approvazione del cliente
- Precollauda presso la nostra officina o presso la sede stabilita dal cliente prima della consegna all'utente finale
- Emissione su carta e/o supporto informatico dei manuali e delle prove

### Costruzione quadri:

- Disposizione razionale della componentistica (già definita in fase di progetto)
- Verifiche termiche
- Cablaggio delle apparecchiature secondo la normativa richiesta (Cei, Vde, Ul, Csa, Fiat o specifiche del cliente)
- Verifica e prove (rigidità dielettrica, isolamento, continuità e tensione residua) con strumentazione regolarmente tarata SIT, tutto secondo le normative CEI EN60204-1 ed EN60439-1 completo di stampa delle prove e certificazioni
- Precollauda "in bianco" hardware e software (in presenza del cliente quando richiesto).
- Imballo (a richiesta) per spedizione.

### Costruzione impianti:

- Discussione insieme al cliente finale sulla realizzazione di progetto

- Montaggio delle tubazioni e canalizzazioni con mezzi propri
- Stesura dei cavi, collegamenti e messe a terra delle utenze delle strumentazioni e delle strutture.
- Test "a vuoto"
- Direzione lavori

### Collaudi ed avviamenti:

- Collaudo impianto senza prodotto (ove possibile) e successivamente avviamento con prodotto
- Avviamento e assistenza impianto in produzione
- Assistenza e supporto al cliente in caso di modifiche a sistemi già esistenti
- Istruzione del personale per renderlo autonomo nella gestione del processo dell'azienda

### Pronto intervento rapido:

- Intervento sul loco in breve tempo dalla richiesta (con priorità dei clienti che stipuleranno il contratto di assistenza periodica).
- Consulenza / assistenza telefonica
- Tele assistenza (anche gsm)

### Servizio complementari:

- Preventiva pianificazione della manutenzione
- Revisione ed aggiornamento delle macchine ed impianti del cliente
- Parti di ricambio disponibili nel ns. magazzino
- Affitto di attrezzature per la prova degli impianti presso il cliente

## Servizio 24h

Per essere sempre presenti quando il cliente ha bisogno, SELETTRA ha creato un servizio 24h mirato al risolvere rapidamente le fermate di produzione.

I Tecnici, provenienti da una lunga esperienza sul campo, si preoccupano di risolvere i problemi che i clienti possono incontrare nell'utilizzo dei loro impianti.

### Il servizio offre:

- Assistenza telefonica e via modem
- Risposta immediata e garanzia di intervento negli orari stabiliti
- Linea diretta 24h/24h se richiesto

## I Sistemi utilizzati

### Sistemi di progettazione PLC

- Siemens (S5, S7)
- Allen-Bradley (MicroLogix, SLC500, PLC-5, Control Logix)
- Ge Fanuc (Versamax, 90 30, 90 70)
- Omron (Cpm, Cqm, Ch, C200H, CJ1)
- Telemecanique (Tsx - Premium)
- Saia (PCD)
- Moeller (PS4, PS416, X-VISION, XC100, 200, 600)
- ...ed altri minori.

### Sistemi di progettazione SCADA:

- Wonderware InTouch
- Factory Link
- Movicom
- Cimplicity
- Superflash
- Intellution Fix
- WinCC
- ...ed altri

### Sistemi HMI:

- Siemens
- Allen Bradley
- Esa
- Omron
- Telemecanique
- B & R
- ...ed altri

### Reti:

- Profibus
- DeviceNet
- Asi
- Compibus S e D
- Ethernet
- Lightbus
- Interbus
- Canopen
- ...ed altri

### Motion Control:

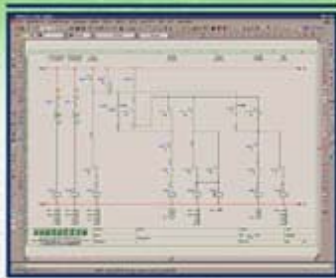
- Siemens
- Abb
- Control Techniques
- Parker Hauser
- E.c.s.
- Keb
- ...ed altri.

### Controllo di processo:

- Regolazioni PID (temperature, portate, livelli, valvole, motori)
- Dosaggio dinamico e batching
- Controlli di flusso
- Flusso di dati
- Gestione allarmi
- Reporting
- Data Base



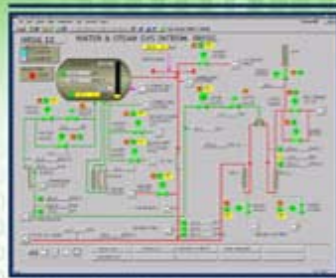
Programmazione PLC



Sistema di disegno



Progettazione HMI



Progettazione SCADA

## The Products

### FOOD Systems

Fruit processing systems, Tomato processing systems, Transport systems for bulk food products, Transport system for packaged food products, Sterilisation and pasteurisation systems, Coffee roasting systems, Farm produce systems, Bottling systems, Slaughtering systems, Fruit roasting systems, Cereal mixing and processing systems, Heat-flaking systems, Production chocolate systems, Aseptic filling, CIP wash.

### OTHER Systems

Chemicals processing plant, Automatic warehousing systems, Concrete production and dosing plants, Powder storage, dosing and transport systems, General transport and handling systems (including optional radio frequency), Wood working systems, Jar transport and handling plants, Organic fertiliser processing plants, Systems for fodder producers, High speed bulk product transport system, Brick yard plants, Steel industry systems, Pharmaceutical systems, Sanding systems, Mortar production plants, Plants and machinery for ceramics, Flaking systems for chemicals, Filtering plants, Painting plants, Kilns and drying ovens for ceramics, bricks and insulating panels  
Gas compressors, Silos automation.

### MACHINES

Leather working machines, Slaughtering machinery, Blister pack and case machinery, Wood working machines, Tool machines, Robot and cutter for sheet plate, Presses for food products, Bagging machines, Palleting/ Depalleting machines, Filling rinsing and corking machines, Dimensioning saws, Boring machines, Lathe-borers, Lapping machine

## The Services

Our team of highly qualified engineers and technicians provide "turn-key" projects for any type of application, from feasibility studies to testing during production and after-sales services. Selettra offers its customers a complete top quality service that includes the following:

### Engineering and testing:

- Production study
- Study of technologies and/or technology applied by customer
- Proposals for alternative solutions with exchange of solutions
- Preparation of project specifications
- Integration of Selettra /customer standards
- CAD hardware design with approval by customer
- Software development with customer approval
- Pre-testing at our workshops or at a site indicated by the customer prior to delivery to the end customer
- Manuals and test reports in hardcopy and on CD

### Switchboards:

- Rational layout of components (decided during the design stage)
- Heat tests
- Wiring of equipment in compliance with applicable standards (CeI, Vde, Ul, Csa, Fiat or as per customer specifications)
- Tests (dielectric strength, insulation, continuity and residual voltage) with SIT calibrated instruments SIT, in compliance with CEI EN60204-1 and EN60439-1 regulations complete with printed copy of test reports and certificates
- Hardware and software blank pre-testing (with attendance of customer if requested).
- Packaging (on request) for delivery.

### Plants:

- Discussions with end customers on project requirements

## 24h Service

We want to be there when you need us. Selettra has introduced a 24h service in order to resolve production shut-down problems quickly and efficiently. Our experienced technicians are ready to resolve the problems that you may encounter on your plants and systems

## Systems

### PLC Engineering Systems:

- Siemens (S5, S7)
- Allen-Bradley (MicroLogix, SLC500, PLC-5, ControlLogix)
- Ge Fanuc (Versamax, 90 30, 90 70)
- Omron (Cpm, Cqm1h, C200H, CJ1)
- Telemecanique (Tsx - Premium)
- Saia (PCD)
- Moeller (PS4, PS416, X-VISION, XC100, 200, 600)
- ...and other

### SCADA Engineering Systems:

- Wonderware InTouch
- Factory Link
- Movicom
- Cimplicity
- Superflash
- Intellution Fix
- WinCC
- ...and other

### HMI Systems :

- Siemens
- Allen Bradley
- Esa
- Omron
- Telemecanique
- B & R
- ...and other

### Networks:

- Profibus
- DeviceNet
- Asi
- Compibus S e D
- Ethernet
- Lightbus
- Interbus
- Canopen
- ...and other

### Motion Control:

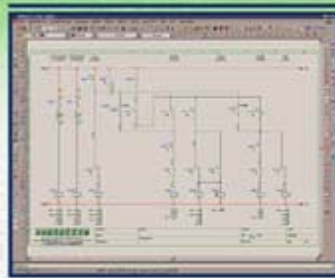
- Siemens
- Abb
- Control Techniques
- Parker Hauser
- E.c.s.
- Keb
- ...and other

### Process control:

- PID control (temperature, flow, levels, valves, motors)
- Dynamic dosing and batching
- Flow control
- Data flow
- Alarm management
- Reporting
- Data Base



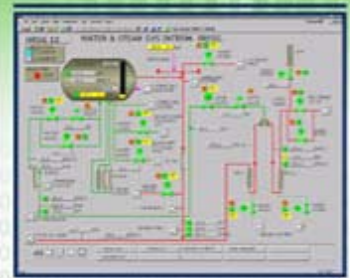
PLC Programming



Design system



HMI Engineering



SCADA Engineering